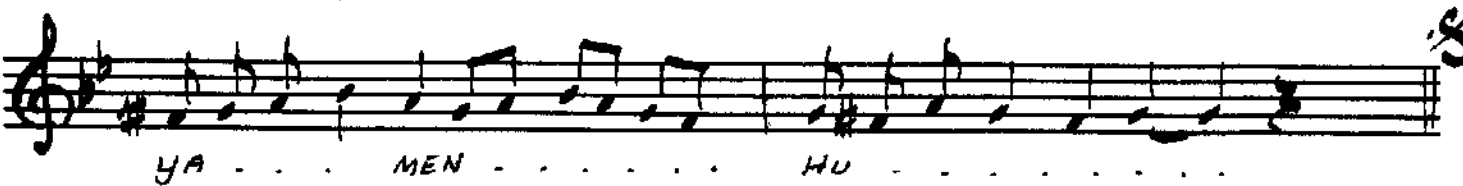
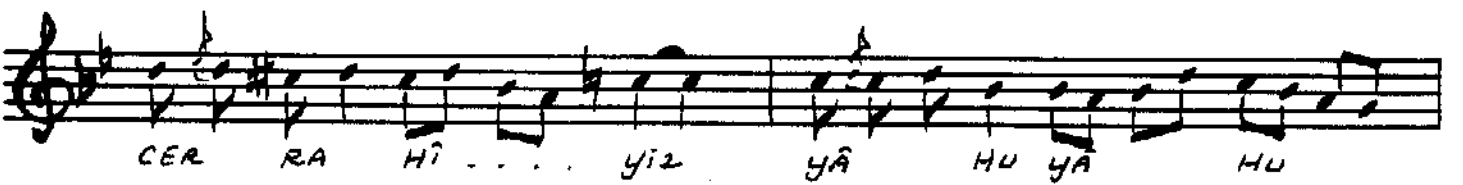
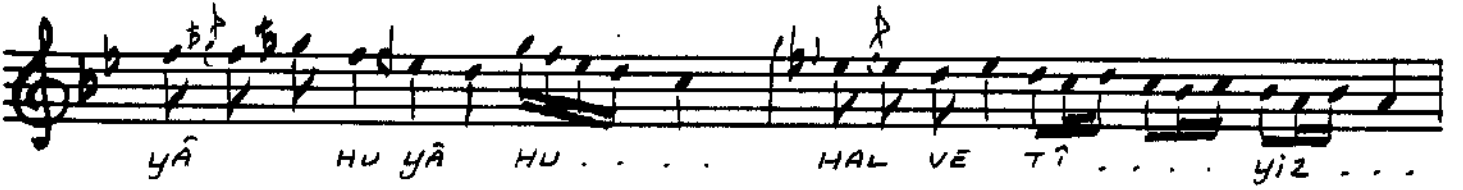
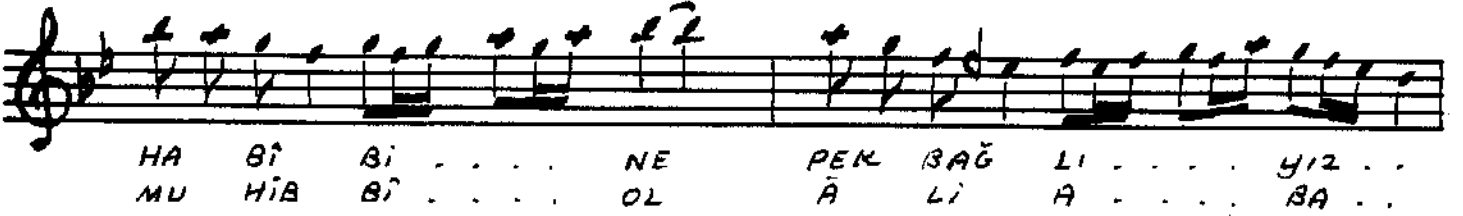


USÛL: NİMEVSAT

NIHÂVEND ILÂHÎ

Beste: Dervîş Kânûnî (c. ROSAL)

Güfte: Muhibbîyûl Cerrahî
Şeyh SEFER DAL Hâ.



19.5.1985
İsmail Rosal

Zâhid gel gör erkânımız
Girip öğren devrânımız
Hâbîb'ine pek bağlayız
Halvetî'yiz Cerrâhî'yiz

Tâ eselden ikrârımız
Harcederiz hep vârimiz
Nurla dolmuş canlarımız
Halvetî'yiz Cerrâhî'yiz

Savipmemiz Mevlâ için
Delirmeyiz dünyâ için
Gayretimiz rızâ için
Halvetî'yiz Cerrâhî'yiz

Tarîkimiz aşk yoludur
Aşkîlarla dopdoluudur
Devrânında Hak bulunur
Halvetî'yiz Cerrâhî'yiz

Muhammed'in ümmetiyiz
Nûreddin'in bendesiyiz
Yâr olur bâr olmayız biz
Halvetî'yiz Cerrâhî'yiz

Biri nerde çoğu orda
Sıkılmıyız aynı kaba
Zâkirimiz ümmî baba
Halvetî'yiz Cerrâhî'yiz

Cânânımız Fahri baba
Cânımızdır Aşkî baba
Muhibbî ol Alî-i Aba
Halvetî'yiz Cerrâhî'yiz

Muhibbî

"ŞEHİR SEFER DAL E.F.H.2."